



Open-Library-Messe Hamburg Wilhelmsburg

**Offene Bibliothek-
Lyngsoe Self Operated Library (SOL)**

06.03.2025

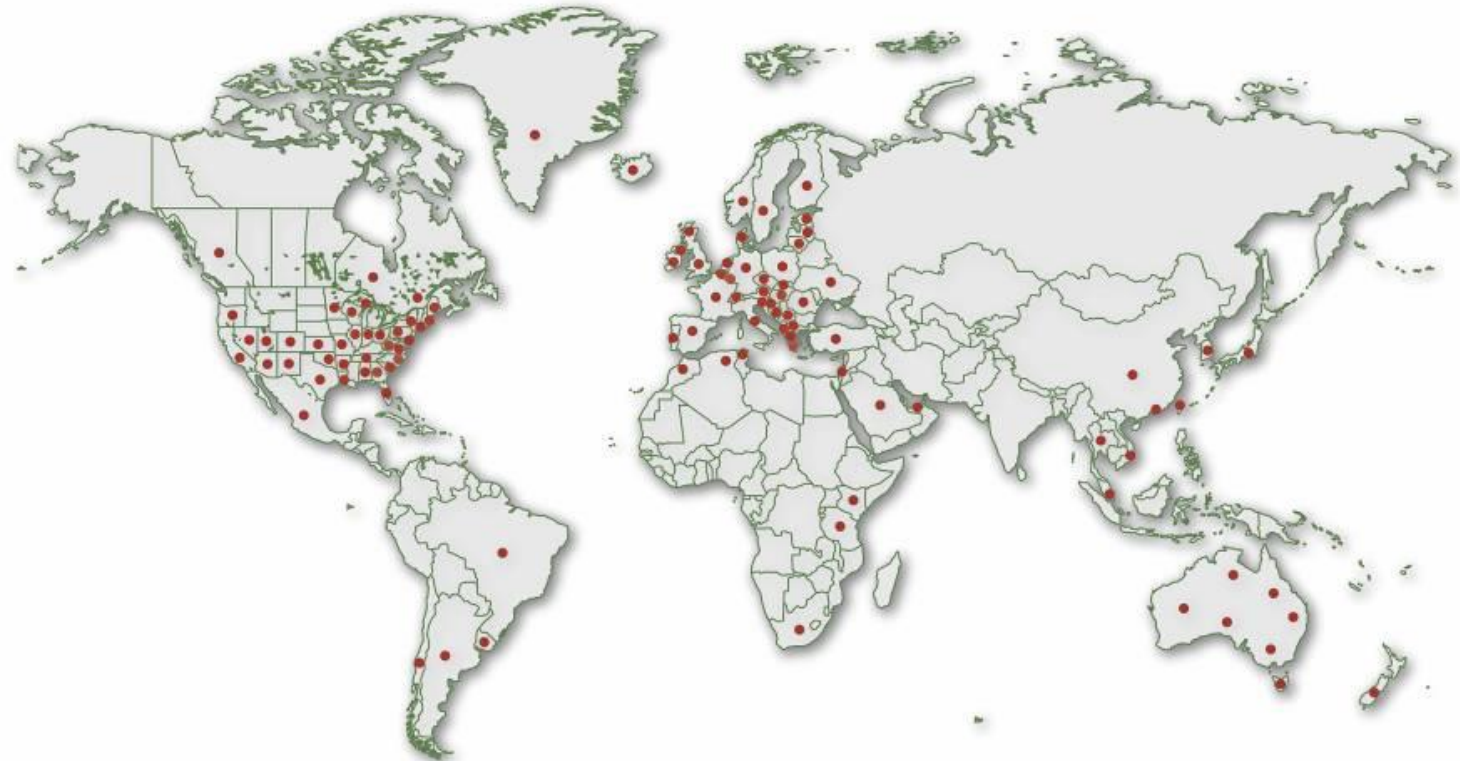
Lyngsoe Systems Library Solutions Referenzen weltweit



Über 6500 Installationen implementiert in mehr als 60 Ländern

+ 70 Jahre Erfahrung in Entwicklung, Produktion und Implementierung RFID-basierter Lösungen

- Eigene Produktion
- Eigene Entwicklungsabteilung
- +200 Mitarbeitende im Hauptsitz, in Dänemark und den Tochtergesellschaften in:
 - den USA,
 - Canada und
 - hier in Hamburg





Vertraut haben uns:

Büchereizentrale Schleswig-Holstein
Bücherhallen Hamburg
Rostock Stadtbibliothek
Hannover Stadtbibliothek
Oberhausen Stadtbibliothek
Gütersloh Stadtbibliothek
Melle Stadtbibliothek
Halle (Westf.) Stadtbibliothek
Löhne Stadtbibliothek
Dortmund Stadt- und Landesbibliothek
Emsdetten Stadtbibliothek

Hunderte Bibliotheken in Skandinavien, den USA, Canada und weltweit

- **Stockholm** Öffentliche Bibliothek, Schweden
- **Oslo** Öffentliche Bibliothek, Norwegen
- **Kopenhagen** Öffentliche Bibliothek, Dänemark
- **Lyon** Öffentliche Bibliothek, Frankreich,
- **New York** & Queens Öffentliche Bibliotheken, USA
- **San Francisco** Öffentliche Bibliothek, USA
- **Auckland** Öffentliche Bibliothek

Ausgewählte Lyngsoe Systems Referenzen:

- **Düsseldorf Flughafen, Delta Air Lines** ,Heathrow, Gatwick, Stansted und Manchester Airports

LIBRARY **Deutsche Post**, Royal Mail

LYNGSOE SYSTEMS



Umfangreiches Portfolio für intuitive Ausleihe und Rückgabe

Self-Service Equipment

- Barrierefreie Selbstverbuchungsgeräte
- Intelligente Rückgaberegale
- Papierlose Abholregale für Vormerkungen
- Ausleih- und Rückgabeschrank LibCabinet
- Locker Book O Mat
- Sicherungsgates
- „Offene Bibliothek“ – Lyngsoe Self Operated Library
- RFID-Etiketten

AMH (Automated Materials Handling) – Sortieranlagen

- Innen- und Außen-Rückgabeautomaten
- Sortieranlagen
- Ergonomische Sortierbehälter

IMMS (Intelligentes Medien - Managementsystem)

Barrierefreie Selbstverbuchungsgeräte





Intelligentes Rückgaberegal

Intelligent Return Shelf™



Abmessung des Regals:
Abmessung des Terminals

109 x 71 x 175 cm (L x B x H)
54 x 39 x 142 cm (L x B x H)

- Intelligentes Rückgaberegal
- Schnelle Rückgabe
- Gleichzeitige Rückgabe von mehreren Medien
- Rückgabe außerhalb der bemannten Stunden
- Medien sofort klar für Ausleihe

- Einfach zu erweitern
- Stilvolles Aussehen
- Einfach zu nutzen
- Bis 4 Regale mit einem Terminal

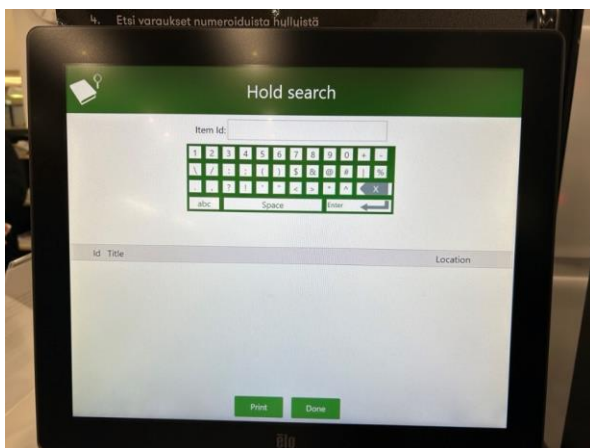


Intelligent Hold™

Intelligentes Abholregal für Vormerkungen – papierlos!



- Intelligentes Abholungsregal
- Massive Kapazität
- Einfach zu erweitern
- Stilvolles Aussehen
- Erhöhte Privatsphäre für Benutzende



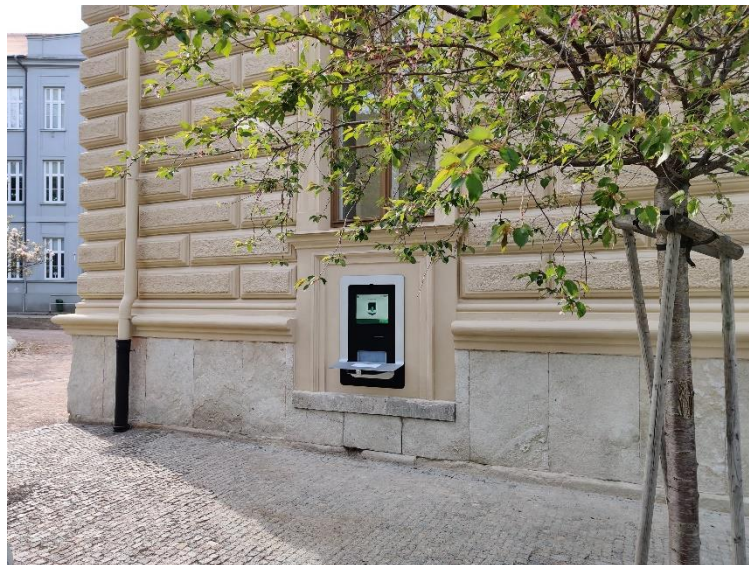
Barrierefreie Rückgabeautomaten

Platzierung der Rückgabeautomaten - in zwei Höhen -

behindertengerecht, aber auch einfach für Kinder zu nutzen (Stadtbibliothek Aachen)



Außen-Rückgabeautomat – neutrale Optik – passt sich in jede Fassade an.



GEWINNER VON:





Ergonomischer Sortierbehälter – Ergo Bin™

Spezifikation:

Grösse: 582 mm B x 766 mm T x 849 mm H

Gewicht: 15 kg

Kapazität: 161 Liter

Vorteile:

- Sehr niedrige Fallhöhe, weniger als 10 cm
- Sehr hohe Kapazität
- Ergonomisch, denn der Boden elektrisch und Lichtschränke gesteuert
- Kann zum Sortieren von allen Medientypen verwendet werden
- Der Boden des Wagens senkt sich beim Auffüllen automatisch ab und wird beim Entleeren angehoben.
- Dank der großen Räder auf allen Bodentypen leicht zu fahren
- Die gleiche Dockingstation wie bei dem Stapelbücherwagen Ergo Cart





Stapelbücherwagen Ergo Cart™

Spezifikation:

Grösse: 910 mm L x 410 mm B x 890 mm H

Gewicht: 24 kg

Kapazität: Max. Belastung: 50 kg

Max. Stapelhöhe: 750 mm

Vorteile:

- Der Wagen ermöglicht sehr ergonomische Arbeitsbedingungen für das Personal
- Schnelleres Rückstellen der Medien ins Regal
- Sparen des "Umsortierens" – "das Medium nur einmal in die Hand zu nehmen" - direkt vom Ergo Cart™ ins Regal

- Der Wagen wird automatisch an der Sortieranlage gelanden
- Das Design des Griffs ermöglicht eine optimale Nutzung durch Personen unterschiedlicher Grösse
- Das Design des Gestells ohne Strebe um "Tritte" während des Transports ans Regal zu vermeiden
- Die Wagen sind mit leicht laufenden Rädern ausgestattet, um maximalen Komfort und minimale körperliche Anstrengung beim Transport in der Bibliothek zu gewährleisten.





Medientankstelle – “the smallest branche”

Ausleih- und Rückgabeschrank – Lyngsoe LibCabinet



Was bietet die Medientankstelle?

- Medien zur Ausleihe dort anbieten, wo die Menschen sowieso sind: im Supermarkt, im Fitness-Studio, in Gemeinschaftshäusern in verschiedenen Teilen der Stadt, Schulen, Krankenhäuser, Seniorenhäusern.
- Je nach Aufstellungsort 24/7 Möglichkeit für Ausleihe und Rückgabe
- eine Auswahl von ca. 150 Medien
- Eine echte Chance für alle Bibliotheken das Angebot zu erweitern.



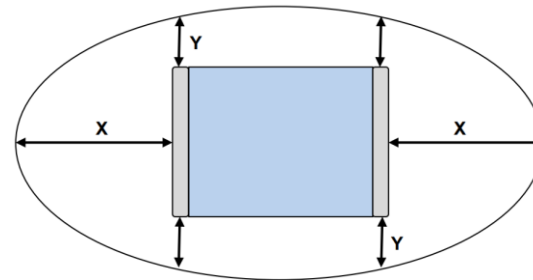
Selbstständige Abolung der Vormerkungen



RFID-Sicherungsgate



1. RFID Antenne
2. LED – visueller Alarm
3. Gatebase



Richtung	Mindestabstand
Rechts, links (X=)	70 cm
Vorne, hinten (Y=)	30 cm

OpenLibrary ergänzt die personalbesetzten Öffnungszeiten



Erhebliche Erweiterung der Öffnungszeiten von **13 auf 62** Öffnungsstunden



Herzlich willkommen in der Stadtbücherei Halle (Westf.)

Die Öffnungszeiten der Open Library: Montag bis Freitag 10 - 20 Uhr ; Samstag und Sonntag 10 - 16 Uhr (Zutritt ab 16 Jahren erlaubt)

Servicezeiten mit Fachpersonal ab dem 20.02.2025

Montag 18 - 20 Uhr

Dienstag 10 - 12 Uhr und 15 - 18 Uhr

Mittwoch 10 - 12 Uhr

Freitag 10 - 12 Uhr und 15 - 17 Uhr

OpenLibrary – Lyngsoe Self Operated Library

Nicht jeder Besuch benötigt Beratung

- Präsenznutzung (Zeitung lesen, Treffen mit anderen Personen)
- Abholung von Reservierungen
- Arbeitsplatz (od. Hausaufgaben machen)
- Treffpunkt
- Internetnutzung

- Aber auch Besuche von jungen Familien mit Kleinkindern...

Open-Library-Messe Lyngsoe Self Operated Library – wie funktioniert die SOL für Benutzende?



Open-Library-Messe - Lyngsoe Self Operated Library

- Zugangskontrolleinheit einschl. Kartenleser



Benutzendeindifikation mit integriertem Kartenleser
Benutzendeindifikation über SIP2 Protokoll (Gültigkeit, Alter, Nutzergruppe, ect.)

Optionale Ausführung:

- Mit Standsäule
- Mit Witterungsschutz

Open-Library-Messe - Lyngsoe Self Operated Library – mit od. ohne Passworteingabe



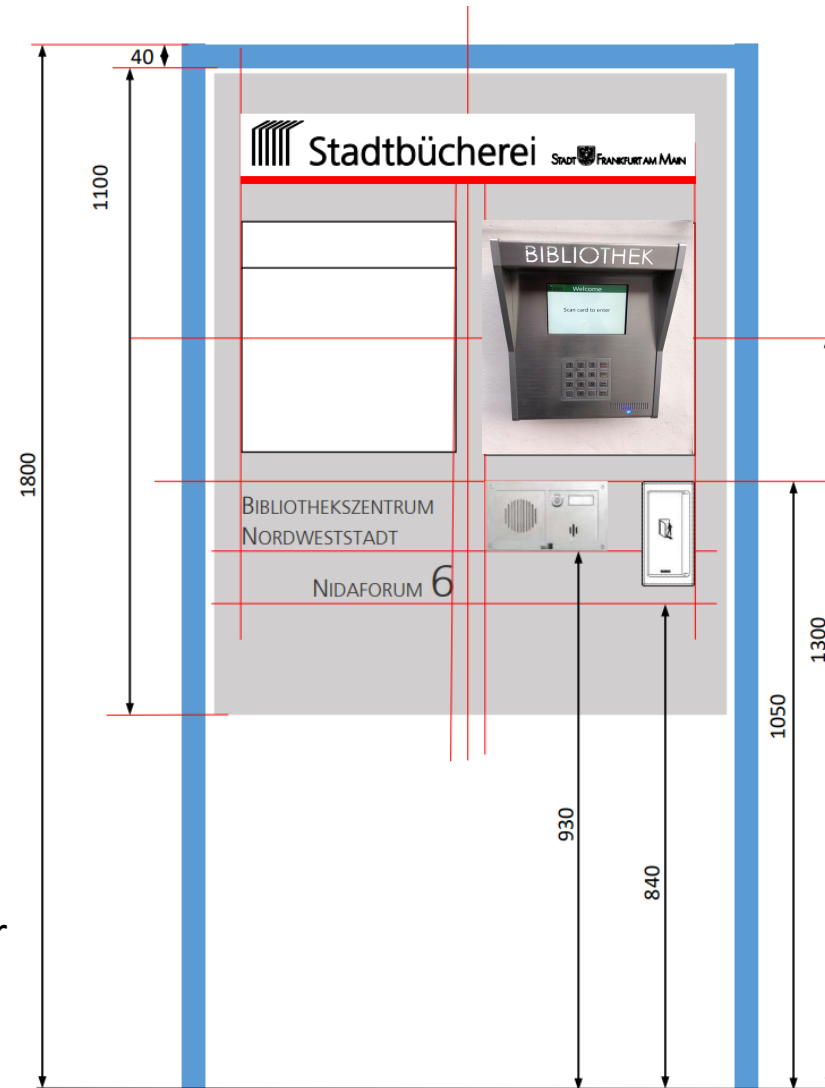
Open-Library-Messe - Lyngsoe Self Operated Library - Passwordeingabe



Open-Library-Messe - Lyngsoe Self Operated Library – Platzierung der Zugangskontrolleinheit



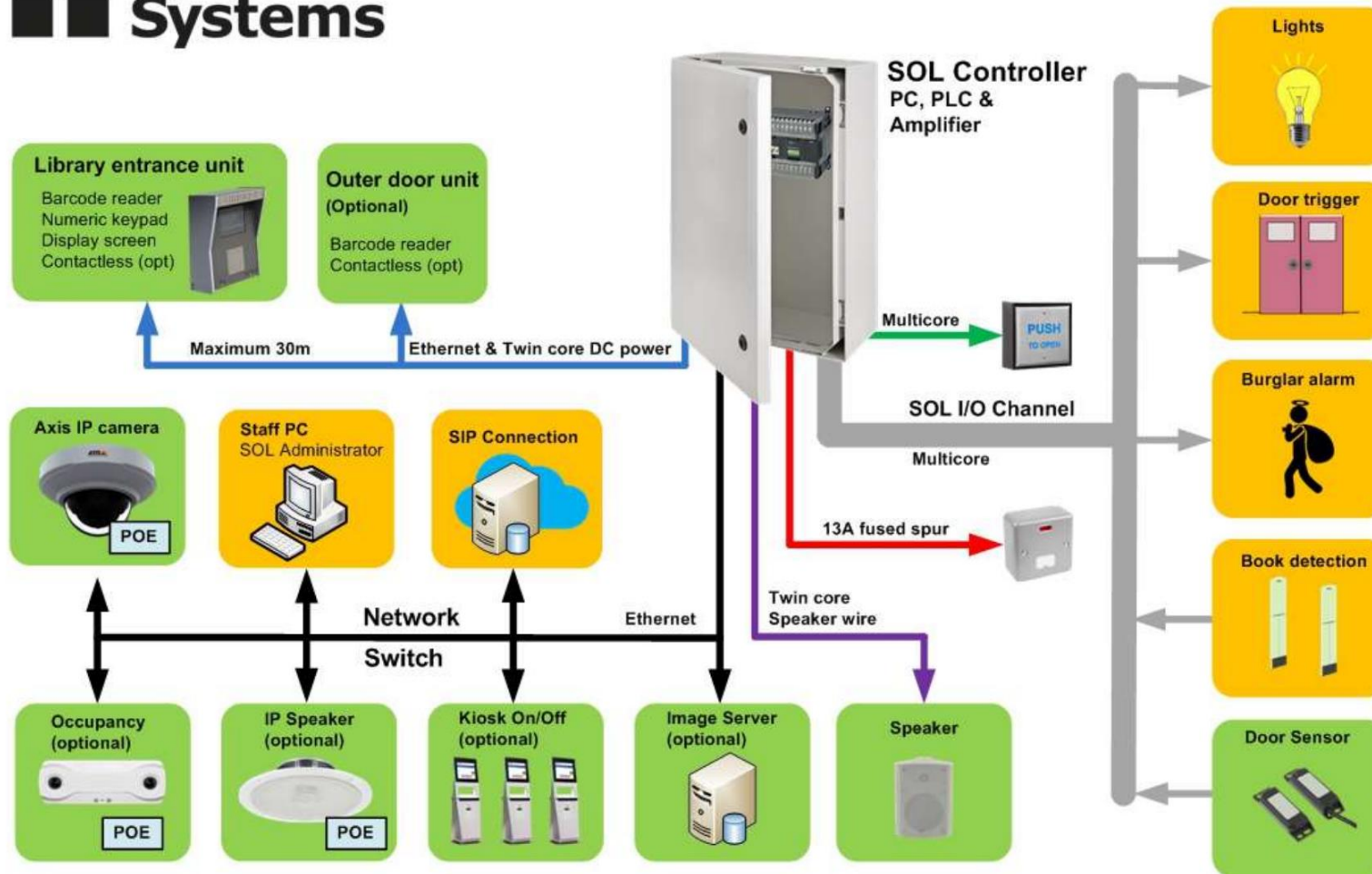
Die Außentür muss motorangetrieben und mit elektronischer Verriegelung sein
Sie muss auch mechanisch geöffnet werden können (wenn Feuer, e.c.t.)



Open-Library-Messe - Lyngsoe Self Operated Library – Systemübersicht



Self Operated Library SOL component & architecture



Open-Library-Messe - Lyngsoe Self Operated Library – Library Controller – hier werden auch Aufzeichnungen gespeichert.



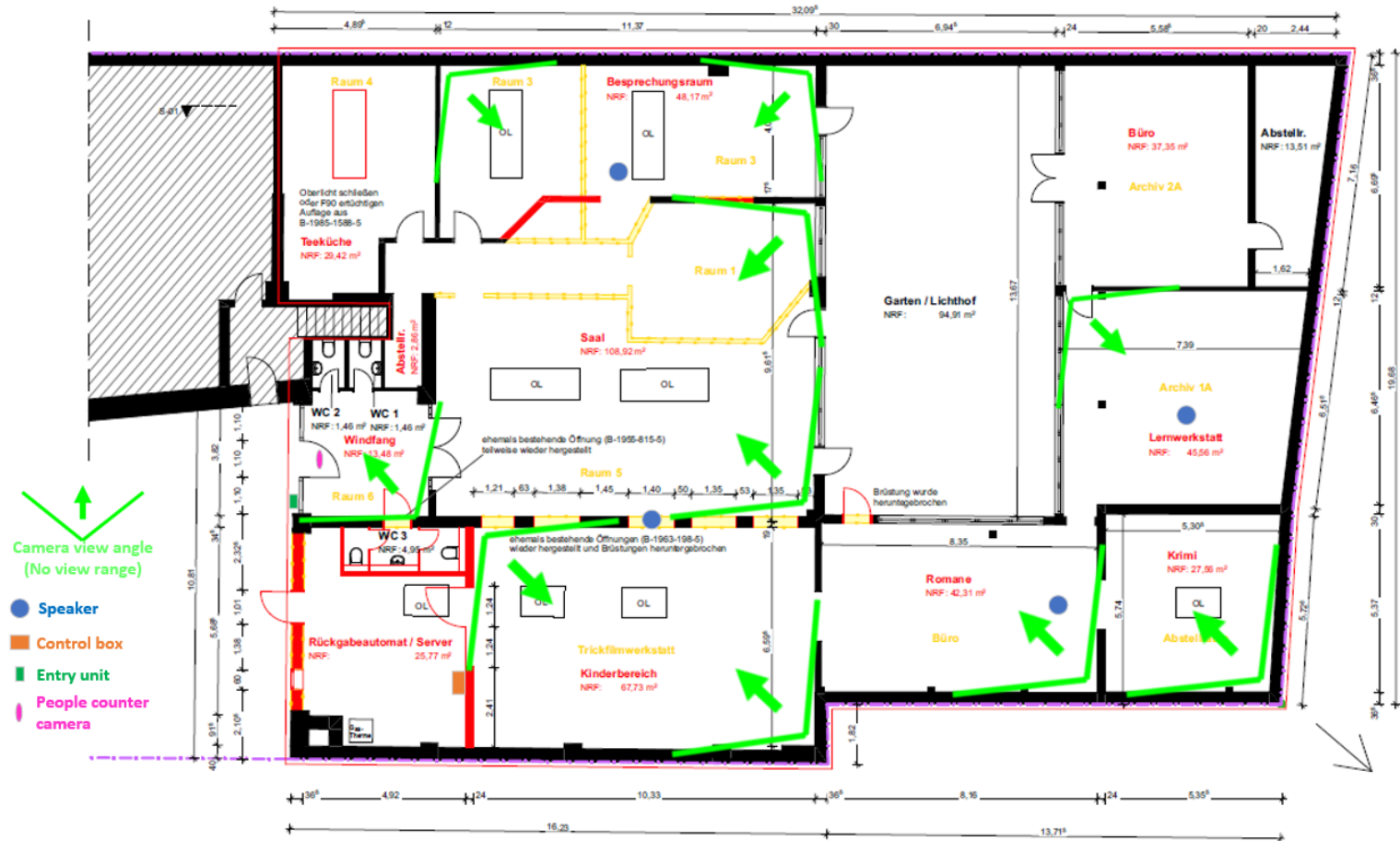
Abmessungen des Library Controllers:
Tiefe 210 mm
Höhe 500 mm
Breite 400 mm

Lokale Speicherung, keine Cloud-Lösung
Jederzeit erweiterbar
Mit Imageserver für die Bilddaten

Open-Library-Messe - Lyngsoe Self Operated Library – bewährte Qualität der Kameras - Platzierung der Kameras und Lautsprecher

Sicherheit für die Benutzenden
Schutz vor Diebstahl
Schutz vor Vandalismus

Durchsagen für die Benutzenden
„Die Bibliothek schließt“



Die Anbindung vorhandener Lautsprecher ist auch möglich

Open-Library-Messe - Lyngsoe Self Operated Library - Kameras

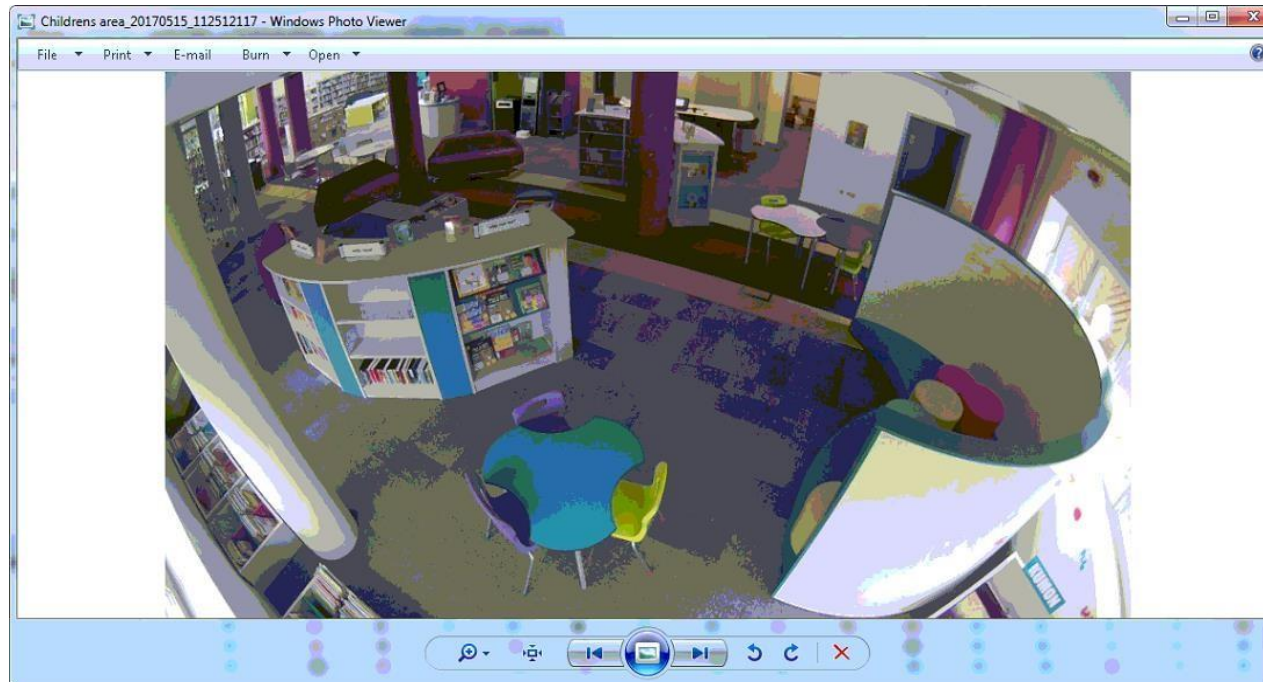
The screenshot shows a web interface with a navigation bar at the top containing the following tabs: Status monitor, Events, Pictures, Live video, Schedule editor, Library configuration, and I/O control. The 'Live video' tab is currently selected. On the left side, there is a panel titled 'Select camera(s)' with a light blue background. This panel contains a list of camera locations, each with a checked checkbox: Adult section, Back camera, Childrens area, Entry view, Front entrance, and Staff desk. Below the list are two buttons: 'All' and 'None'. Underneath these are two larger buttons: 'Start' and 'Stop'. The main area of the interface is a large black rectangle. In the center of this black area, there is a text instruction in a light brown color: 'Select camera(s) and click Start to view live video'.

Open-Library-Messe - Lyngsoe Self Operated Library - Kameras

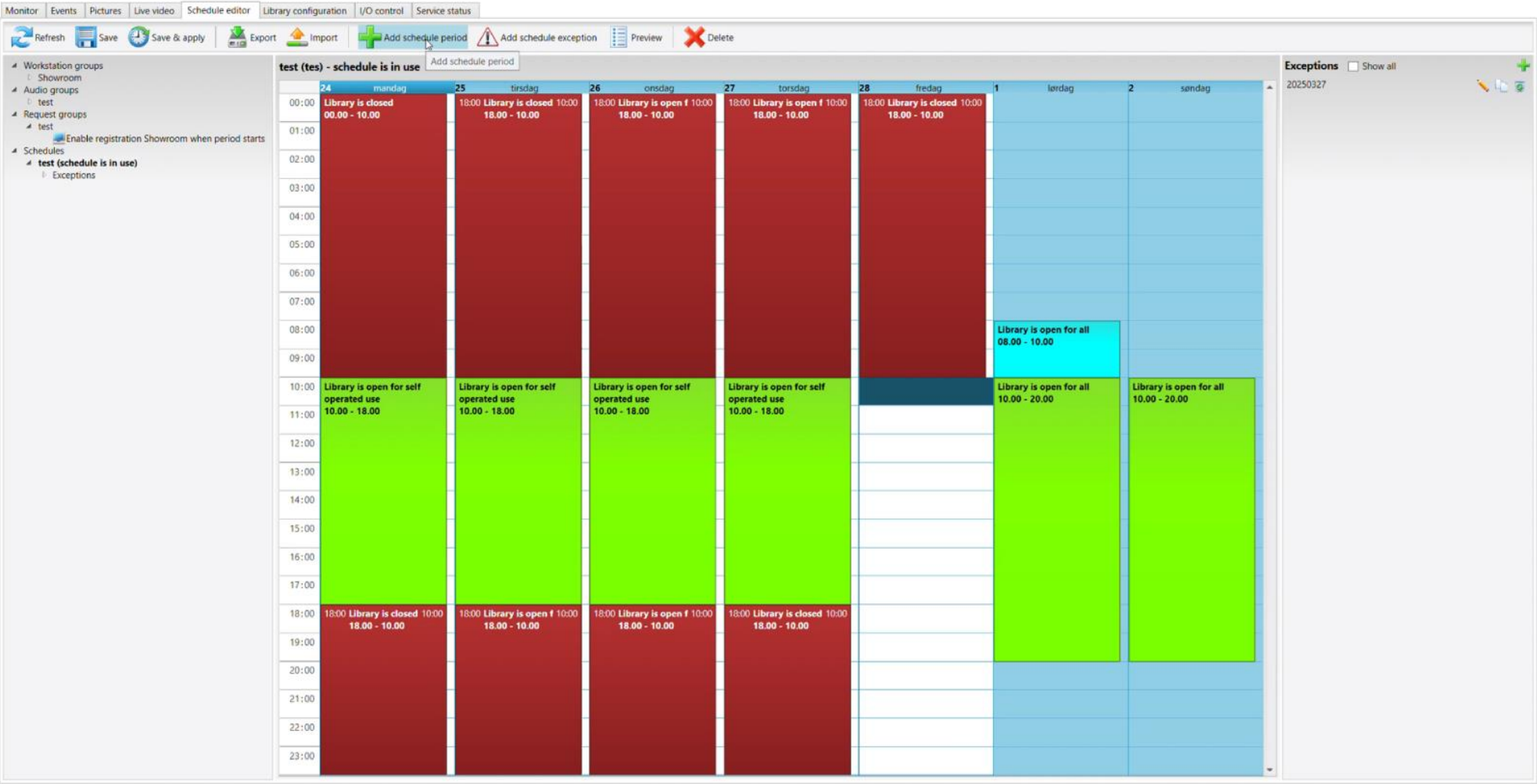
Durch Klicken auf die Wiedergabeschaltfläche wird der aufgezeichnete Zeitraum abgespielt. Wenn Sie auf ein Bild klicken, wird der Rahmen im größeren Feld in voller Auflösung angezeigt.



Wenn Sie auf dieses Bild klicken, wird es in den Vollbildmodus versetzt und Sie können das Bild drucken oder speichern.

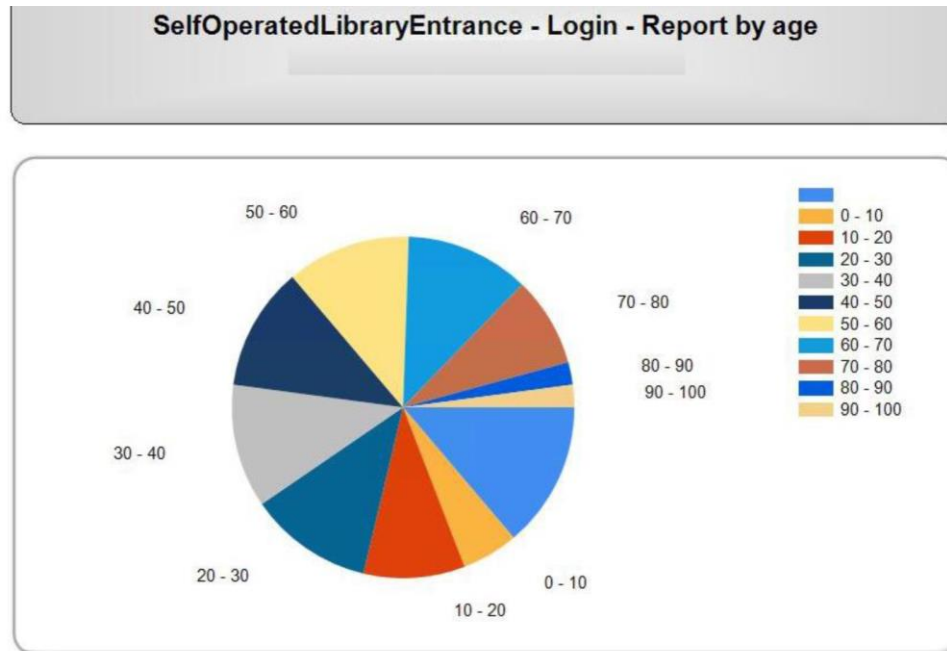


Open-Library-Messe - Lyngsoe Self Operated Library – schnelle Planung - Kalender

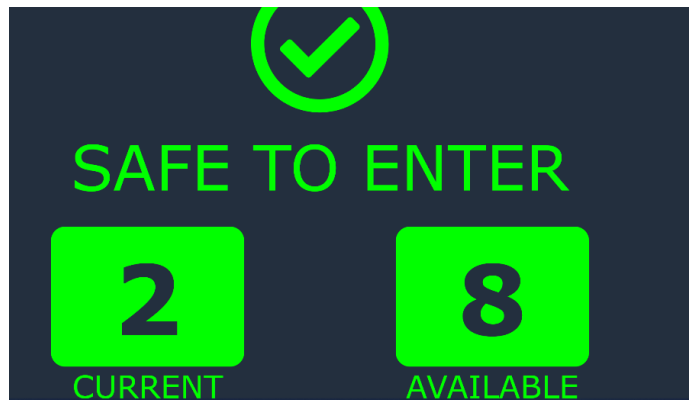


Open-Library-Messe - Lyngsoe Self Operated Library - Statistik

Mehrere statistischen Berichte können generiert werden, z. B. nach dem Alter, Wochentag, Zeitpunkt, etc.



Open-Library-Messe - Lyngsoe Self Operated Library – präzise Zählung der Besuchenden



Open-Library-Messe - Lyngsoe Self Operated Library – Ist meine Bibliothek vorbereitet?

Bleiben die Medien zugänglich? (Konsolenspiele, Tonies)

Muss die Theke verändert werden?

Was passiert mit dem Telefon, EC-Cash-Gerät?

Zugang zu Toiletten?

Was mit den Fenstern?

Open-Library-Messe - Lyngsoe Self Operated Library – Auf was man noch achten sollte?

Abstimmung mit weiteren Handwerkern:

- Türfirma (elektronische Verregelung der Außentür)
- Elektriker
- Sicherheitsfirma

Einbeziehung der IT-Abteilung
Frühzeitige Einbeziehung des Personalrats
Abklärungen zum Thema Datenschutz

Herzlichen Dank für Ihre Aufmerksamkeit!

Für weitere Fragen und Informationen stehe ich Ihnen sehr gerne zur Verfügung.

Lyngsoe Systems
Library Solutions

Joanna Karolak Kaspersen,
jka@lyngsoesystems.com
Tel.: +49 151 151 266 88