



Einfach öffnen

Open Library Event am 6. März 2025 im Wälderhaus Hamburg

UNSER TEAM HEUTE



Marco Sauer

Ihr Experte für
Projektmanagement und
technischen Support



Nicola Schöpke

Ihre
Ansprechpartnerin für
Beratung und Vertrieb



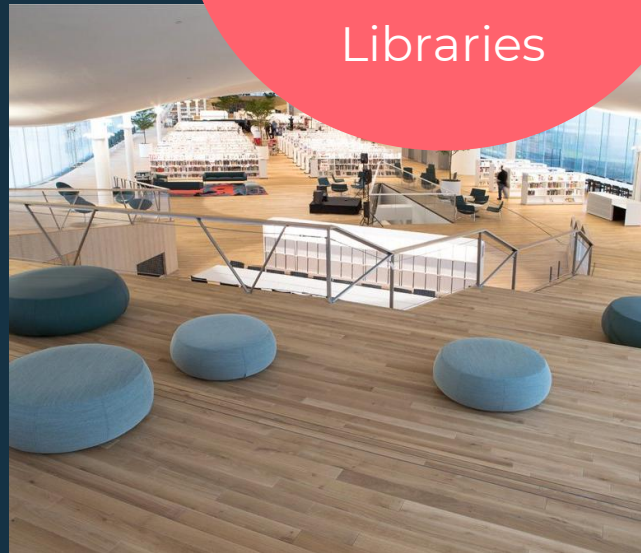
10 + JAHRE
ERFAHRUNG
mit Open
Libraries

NORDISCHE WURZELN

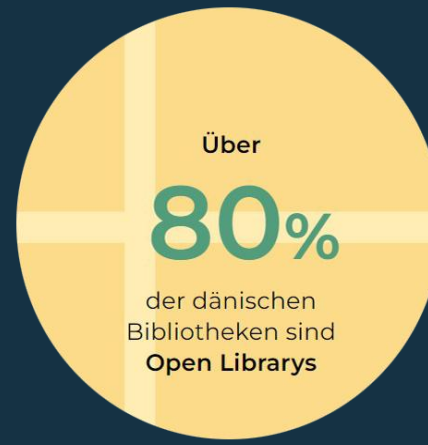
Nexbib wurde im Jahr 2020 in den nordischen Ländern gegründet.

Nexbib Unternehmen befinden sich in Dänemark, Schweden, Großbritannien, Deutschland und in der Schweiz.

Wir betreuen Bibliotheken weltweit durch eigene Niederlassungen und ein Netzwerk von hochqualifizierten Vertriebs- und Servicepartnern in Asien und Nordamerika.



REFERENZENZEN



**Open Libraries in Deutschland (2024) > FH Koblenz, FH Remagen, Soest, Mönchengladbach
weitere in Planung u.a.: Boppard, Lauchringen, Ganderkesee, Schwerin**



185 Open Libraries in Finnland (2014-2024) unseres Herstellers > **Helsinki**, Espoo, Oulu, Tampere, etc.



32 Open Libraries in Schweden (2022-2024) > **Linköping**, Kristianstad, Svedala, etc.



75% der Dänischen Open Libraries (2014-2024) wurden durch derzeitige Mitarbeiter von Nexbib in Betrieb genommen



2 Open Libraries in den Niederlanden (2025) > **Voorschoten**, Wassenaar



1 Open Library in der Schweiz (2023) > **Bibliothek Zug**





AKTUELLE PROJEKTE

[Verbund der öffentlichen Bibliotheken Berlins](#) (VOEBB) | DE

Erneuerung der Rückgabe- und Sortieranlagen an **30 Standorten**



[Münchner Stadtbibliothek](#) | DE

Modernisierung aller RFID-Systeme an **27 Standorten**



[Dänische Königliche Bibliothek](#) | DK

Modernisierung der Selbstbedienungslösungen und Sicherungsanlagen in 18 wissenschaftlichen Bibliotheken. Plus Serviceverträge. Dänische Königliche Bibliothek (Black Diamond), Dänische Nationalbibliothek, Universitätsbibliothek Kopenhagen, Universitätsbibliothek Aarhus, Universitätsbibliothek Roskilde, u.a.



Weitere Nexbib (DE) Installationen in bekannten **wissenschaftlichen + öffentlichen Bibliotheken:**

[Staatsbibliothek Berlin](#) | [Universitätsbibliothek TU Berlin](#) | [Stadtbibliothek Mönchengladbach](#) | [HS Koblenz](#) uvm.



UNSERE SELBSTBEDIENUNGS-LÖSUNGEN

- › für moderne, barrierefreie, nachhaltige und energiesparende RFID-Lösungen für 24/7-Services



IM ÜBERBLICK | **ALLE KOMPONENTEN**



Zutrittsterminal

Login mit RFID, Barcode, Mifare oder digitalen Karten (optional mit PIN)



Kontroll-Box

Unauffälliges, kompaktes Herzstück der Open Library

Automatische Steuerung der Anlage, Verbindung zur Haustechnik



Nahtlose Anbindung an die gesamte Infrastruktur der Bibliothek: Sicherungsgates, Haustechnik, Alarmsystem

IM ÜBERBLICK | **ALLE KOMPONENTEN**



Lautsprecher

für Durchsagen

2-Wege-System mit
Kalottenhohtoner

Ausgezeichneter Klang

Wetterfeste
Lautsprechermembran



Überwachung mit hochwertiger Dome-Kamera mit möglicher Panoramaansicht

Erstklassige Bildqualität

Ultrakompaktes, unauffälliges Design

Unterstützung für Analysefunktionen mit Deep
Learning

Aufzeichnungen nur bei Bewegungsdetektion

Datenschutzkonforme, bedarfsgerechte Handhabung

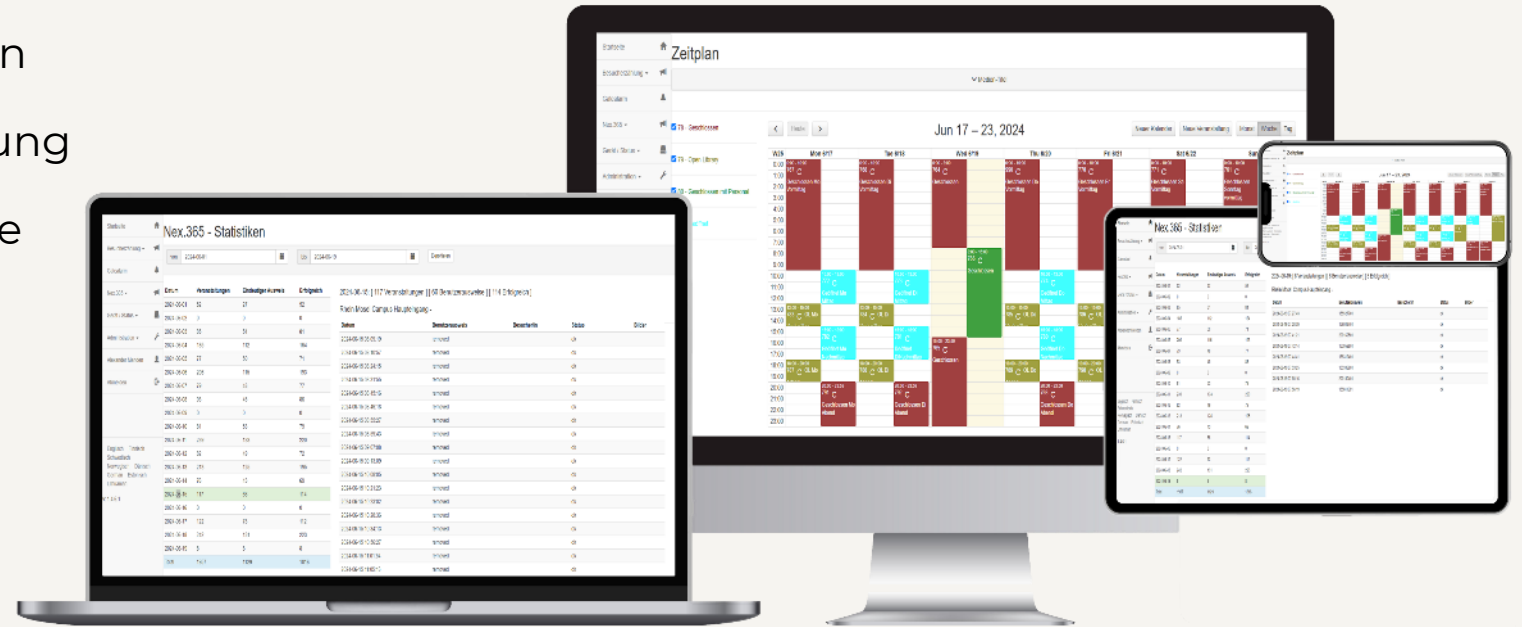


Videorekorder in UHD Qualität

Incl. Professioneller Video
Management SW und
Unterstützung mobiler
Apps

INTUITIVE ZENTRALE VERWALTUNG ÜBERALL + JEDERZEIT

- › Anschaulich gestaltete Ansichten
- › Einfache, übersichtliche Bedienung
- › Dynamisch + flexibel definierbare Datenspeicherung
- › Open Library Zeiten und Zutrittserlaubnis individuell stunden-/tage-/wochenweise anpassbar



Verwaltung + Kontrolle über jeden **Team-PC** dank zentral gehostetem Web-Portal, von überall erreichbar auch über Tablet und Mobiltelefon.



FOKUS: TEAMWORK | **PROJEKTMANAGEMENT**

ERSTGESPRÄCH

Lokale Bedarfe gemeinsam erkennen + definieren

PERSÖNLICH BERATEN + INDIVIDUELL PLANEN

- › Frühzeitige Zusammenarbeit mit Planern + Architekten
- › Dedizierter Planungsexperte im Nexbib-Team kennt die wiederkehrenden Fragen

KOMMUNIKATIONS-STRATEGIE

- › Kommunale Entscheider überzeugen
- › Argumente für Förderanträge
- › Unterstützung bei Ausschreibung

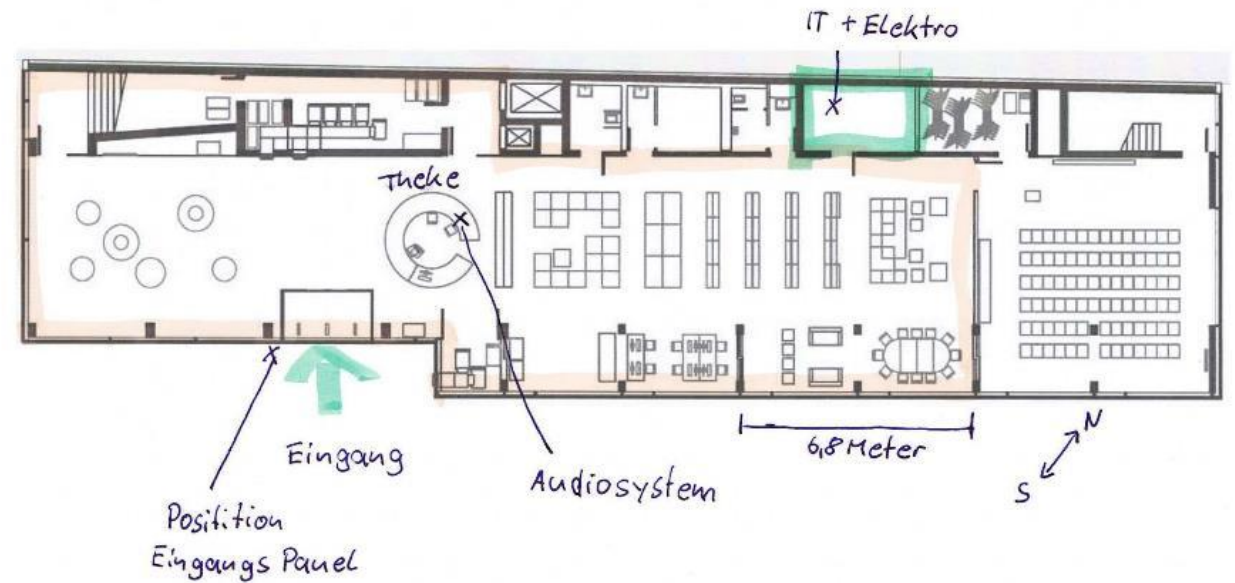
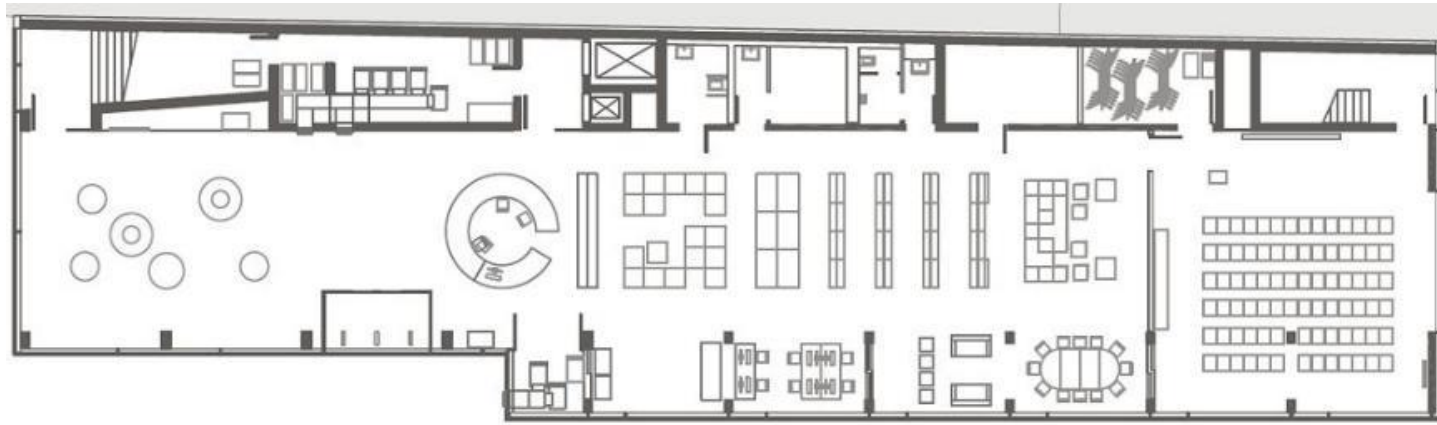
TEAMWORK

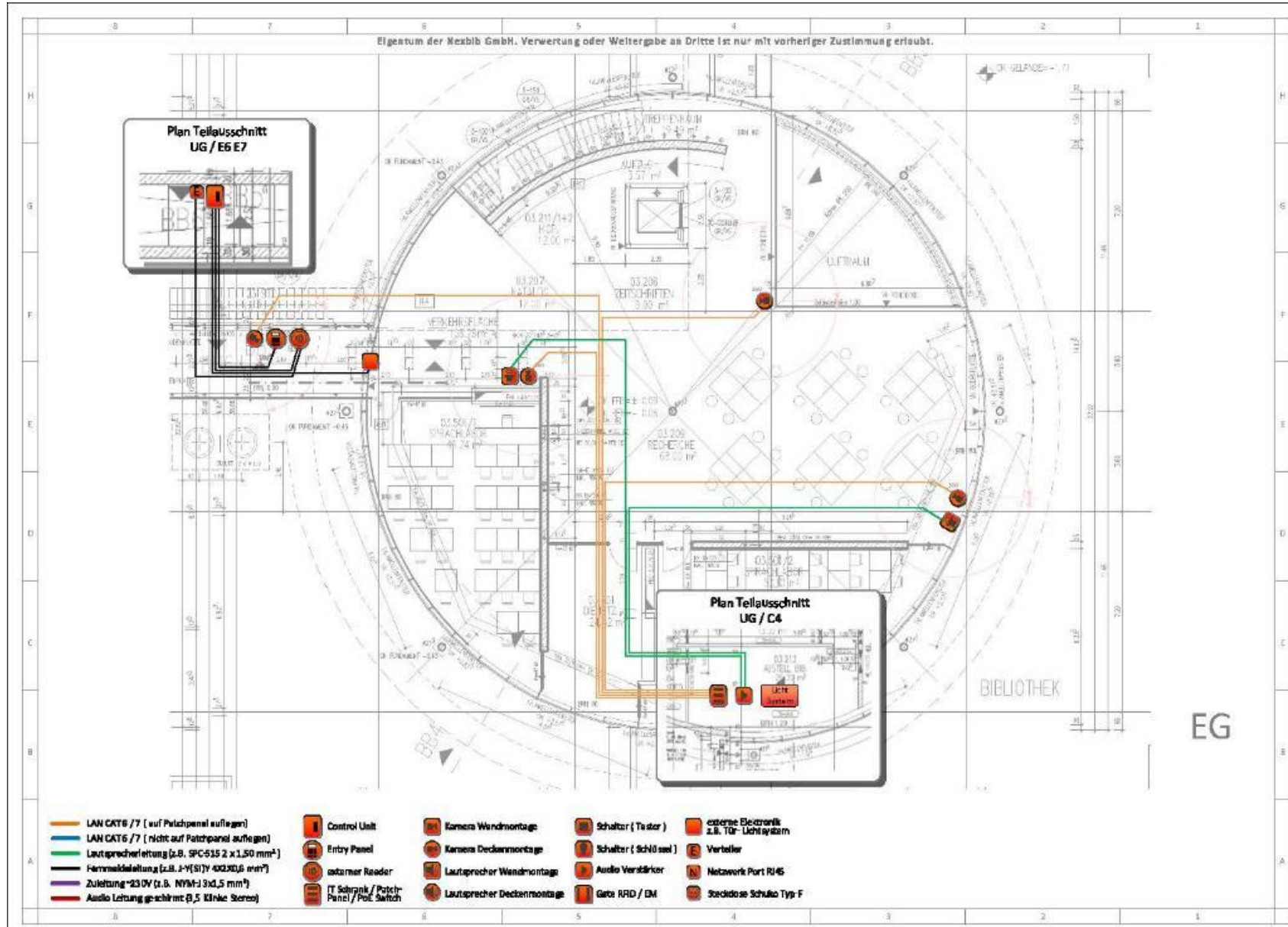
Professionelle Abstimmung mit allen Beteiligten: Haustechnik, Sicherheits-services, IT, Bibliotheksteam, etc.

Unser Ziel: eine nahtlose Implementierung und reibungslose Prozesse für alle.

Grundlage: Alles aus einer Hand + zielführende Projektbetreuung ab Tag 1

BEISPIEL | PLANUNG







Länder

und

Reisen

Biografien

STEFAN
AUS
ZEH
PÄSSEL

STEFAN
AUS
ZEH
PÄSSEL

STEFAN
AUS
ZEH
PÄSSEL

STEFAN
AUS
ZEH
PÄSSEL

STEFAN
AUS
ZEH
PÄSSEL

STEFAN
AUS
ZEH
PÄSSEL

KAROLA
HARRIS

FEUER
ZORN

ZUVERLÄSSIGER ZUTRITT AUCH **SONNTAGS!**

„Seit September letzten Jahres verzeichnet die Bücherei in den **Abendstunden** und an den **Wochenenden** einen eklatanten Anstieg der Besucherzahlen.

Die Neuanmeldungen gingen seit dem Start der Open Library buchstäblich durch die Decke.“

Alexandra Eckel
Stadtbücherei Soest

Bisher einzigartig:
Outdoor Open Library im Büchereigarten!



Warum Nexbib?

Unser Team verfügt über jahrzehntelange Erfahrung und steht für erstklassigen und bewährten Service.

Wir beraten Sie vor Ort, planen individuell auf Ihre Bedürfnisse zugeschnitten und begleiten Sie durch alle Prozesse. Jederzeit.

Unser Ziel ist Ihr reibungsloser Bibliotheksalltag, auch über die Einführung hinaus.

Zuverlässig, sicher und immer kundennah.





Einfach öffnen

SIE MÖCHTEN MEHR ERFAHREN?

IHRE ANSPRECHPARTNERIN:

Nicola Schöpke | Beratung + Vertrieb

n.schoepke@nexbib.com

+49 7121 15 998 62

www.nexbib.com



„Als erfahrene Bibliothekarin kenne ich die aktuellen Herausforderungen des Bibliotheksalltags und setze mich gezielt für moderne Lösungen ein, die Bibliotheken dabei unterstützen, sich lebendig weiterzuentwickeln, ohne ihre essenziellen Werte zu verlieren.“