



Open Library Day
06.03.2025 in Hamburg

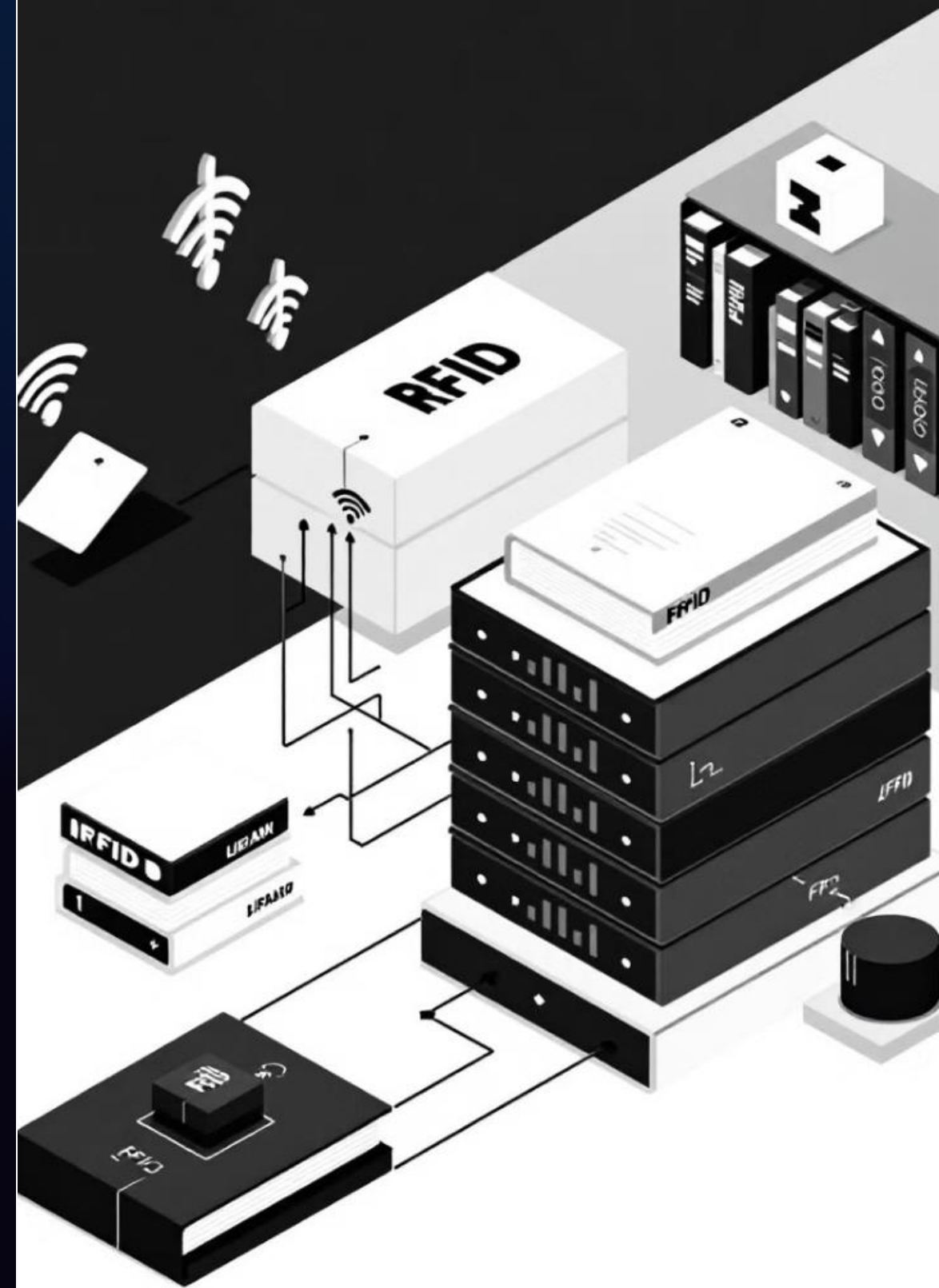


Dennis Kiesler
An der Pönt 67-71
40885 Ratingen
+49 160 921 246 22
d.kiesler@novatec.email



Unser Wertversprechen

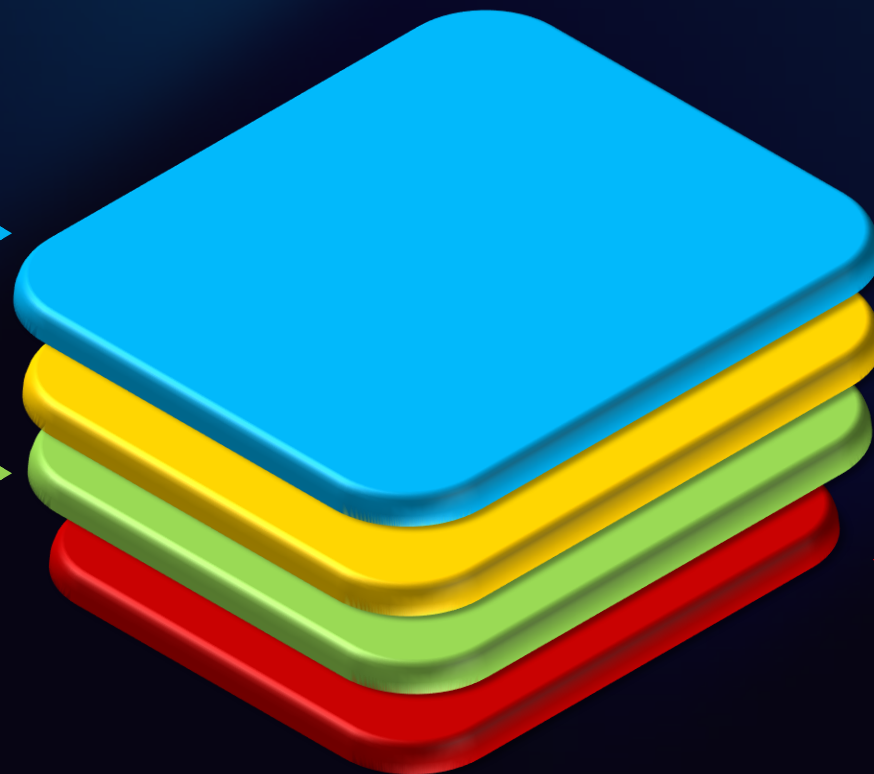
*„Ihr zuverlässiger
UHF und
Sicherheitsspezialist für
die innovative
Bibliothek.“*



Auszug aus unseren "vielschichtigen" Erfolgen im Bibliothekssektor



Umsatz 2024.
> 3,9 Mio.€
bei Bibliotheken



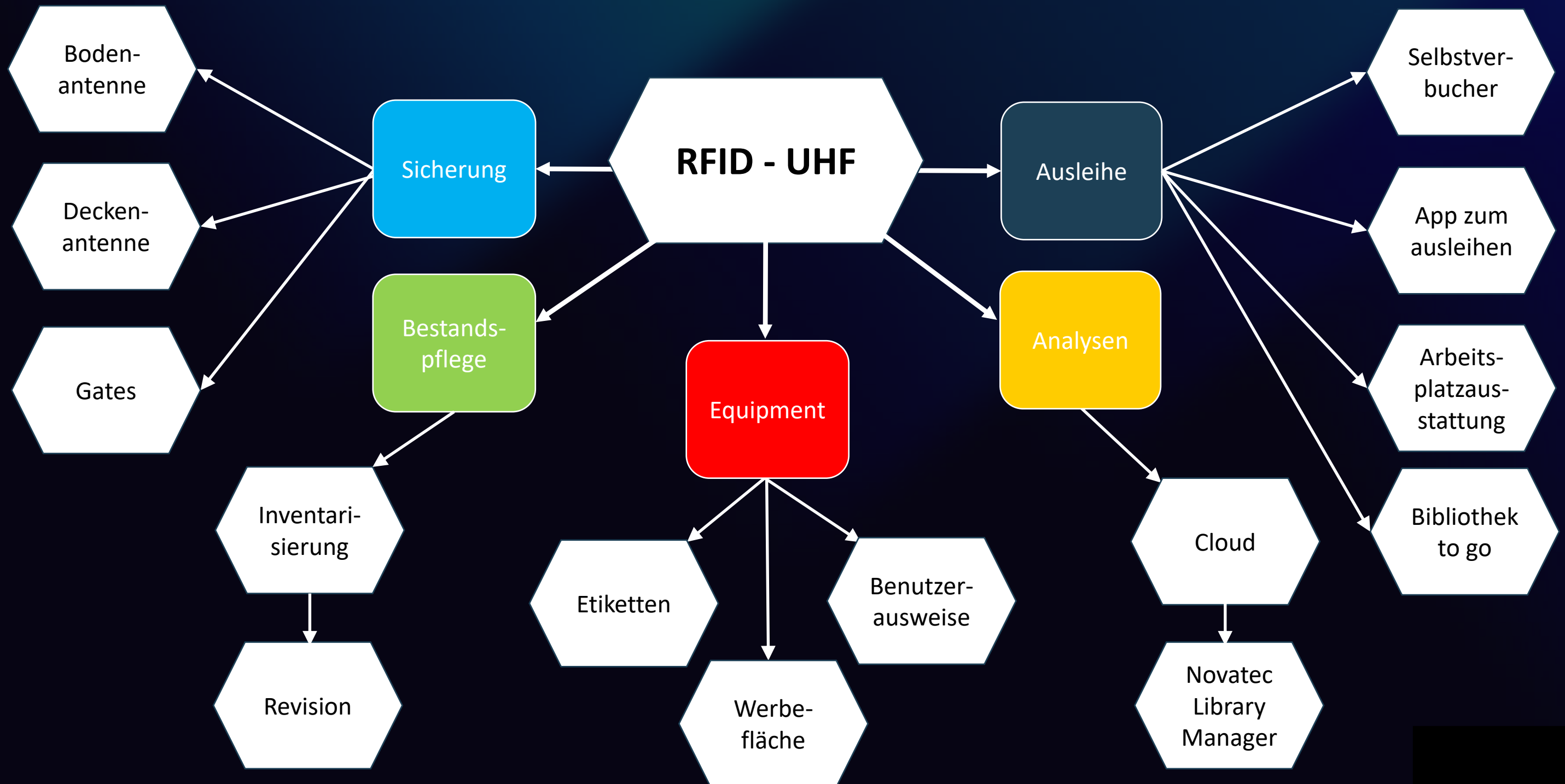
Kundenportfolio
> 820
internationale
Bibliotheken



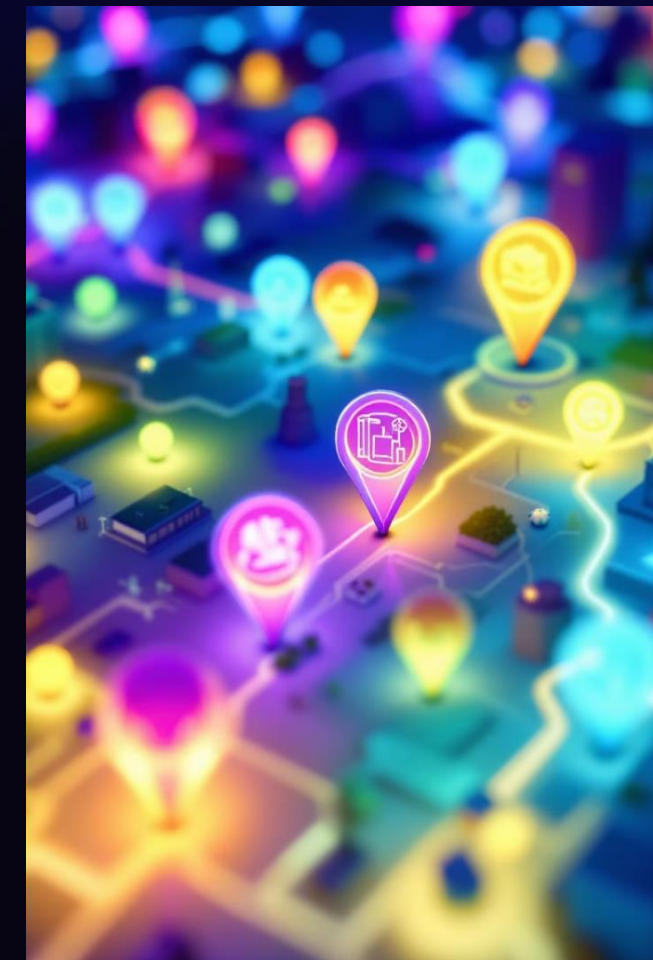
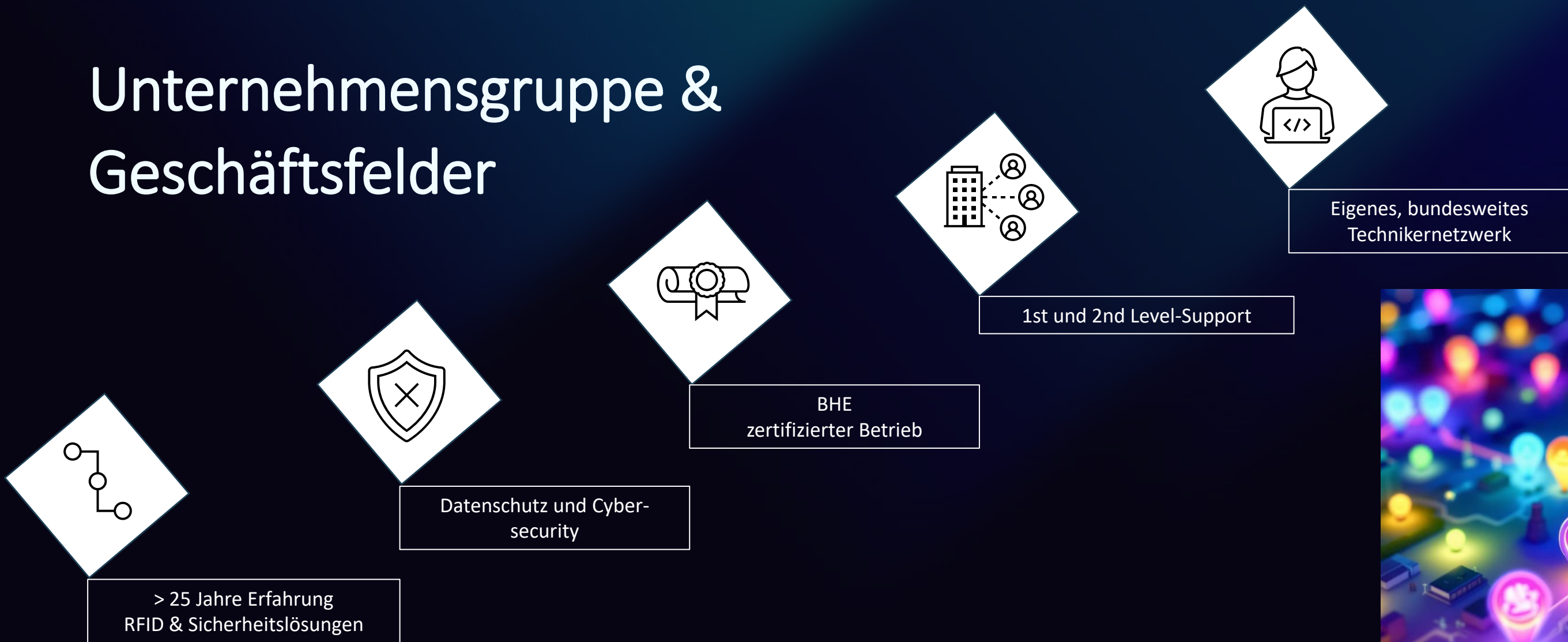
Seit 2018
> 350
RFID-UHF
Standorte



Auszug aus unserem Produktportfolio für den Bibliothekssektor



Unternehmensgruppe & Geschäftsfelder



Unternehmensgruppe & Geschäftsfelder



Industrie

Absicherung
kritischer
Infrastruktur.



Retail

Vielfältiges
Kundenportfolio im
Handelssegment.



Bibliotheken

Komponenten für
RFID-UHF und die
Open Library.



Deutschsprachige Bibliotheksreferenzen unserer Gruppe*



Universitätsbibliothek Zürich



Schleswig-Holsteinische Landesbibliothek Kiel



Mozarteum Universität Salzburg

* Inkl. Nedap France, Verweis bezieht sich auf RFID-UHF Technologie

Beispielhafte Partnerschaften & Unternehmenswerte



Höchste erhaltbare
Partnerstufe bei AXIS
communications



Seit 2024 auch
Elitepartner der
Genetec Unfied



Nachhaltigkeitsrichtlinien zu
Umwelt, Ethik, Beschaffung sowie
Arbeits- und Menschenrechten



Unsere Open Library - Bestandteile

Zutrittskontrolle

Sichere Eingangssysteme für Nutzer (Bsp. Eiffelturm).

Videosoftware

Nutzung diskreter und DSGVO-konformer Kameras.

Automatisierung

Steuerung von Licht, Heizung, Schließfächern sowie Kundenzählung.

Unsere Open Library - Customer Journey



VIDEOSOFTWARE



LAUTSPRECHER

1

2

3

4

5

ZUTRITTSKONTROLLE

I/O MODUL & Schließfächer

KUNDENZÄHLUNG



Unsere Open Library - Implementierungsgedanken



Berechtigungs-
zuweisungen



Geräte-
kompatibilität



Risikoanalyse



Wachdienst



Datenschutz



Unsere Open Library – Beispielhafte Use Cases



KI: Slip & Fall



Aggressionspotenzial

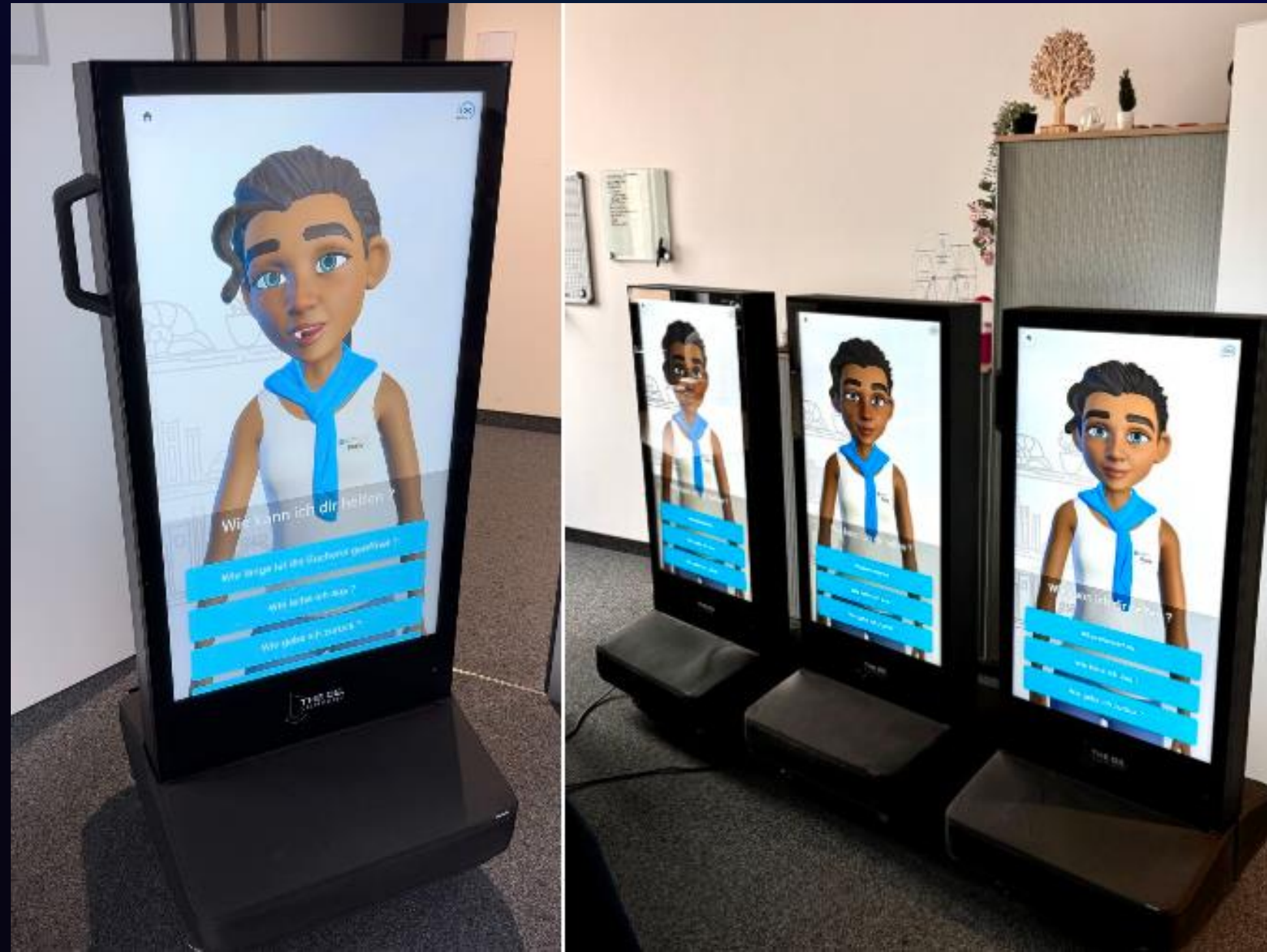


Forbidden Area



Unser Zusatz – KI & die digitale Werbefläche

Mit Einsatz von KI:
Stadtbücherei Unterbach
erweitert Öffnungszeiten -
YouTube



Unser Zusatz – KI & die digitale Werbefläche

1. Wie leiht man Medien aus?
2. Der Besucher möchte wissen, in welchem Regal sich das Medium XY befindet.
3. Informationen über die Sicherheit in der Open Library.
4. Erklärung, wie man sich in einer Gefahrensituation zu verhalten hat.
5. Beispielsweise 3 Bücher nennen/schreiben, die man gerne gelesen hat.
Auf der Grundlage dieser Ergebnisse wird eine kurze Liste aller möglichen Bücher erstellt, die einem ebenfalls gefallen könnten – und das Buch wird in der Bibliothek bereitgestellt.
6. Empfehlung der 10 beliebtesten Bücher des letzten Monats und deren Verfügbarkeit in den Regalen erhalten.

Novatec's Inside

WICHTIG:

*AN DIESER STELLE HATTEN WIR EINE LIVESCHALTE IN UNSEREN
HAUSEIGENEN SHOWROOM.*

DIESE LIVESCHALTE WURDE FÜR SIE AUFGEZEICHNET.

*IN DER E-MAIL, WELCHEN DIE VERANSTALTER VERSENDEN; FINDEN SIE
DIE AUFZEICHNUNG ALS LINK HINTERLEGT!*

Ihr Ansprechpartner



Dennis Kiesler
An der Pönt 67-71
40885 Ratingen
+49 160 921 246 22
d.kiesler@novatec.email



"Ich interessiere mich für die Zukunft der Bibliotheken, denn der Zugang zu Informationen muss für alle gewährleistet sein."

Danke für Ihre Zeit und Aufmerksamkeit, gerne lade ich Sie herzlich ein, uns in Ratingen zu besuchen.