



IT-Messe Open Library 06.03.2025

OpenLibrary-Lösungen für Ihre Bibliothek

Matthias Randecker



Verstehen



Beraten



Vorausschauen



Gestalten

Unternehmen - Der Verbund



Wer wir sind



Verstehen



Beraten



Vorausschauen



Gestalten

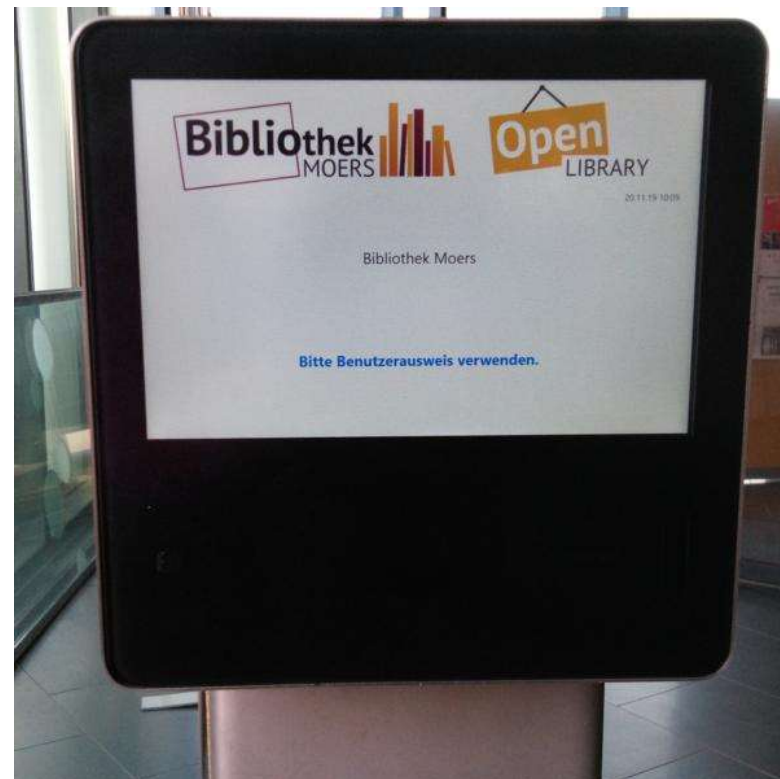
Unternehmen - Gegenstand



Wissenswertes zur OpenLibrary

Entwicklung / Historie

- « Die erste OpenLibrary öffnete im Jahr 2004 in Dänemark
- « Die erste OpenLibrary in Deutschland öffnete im Jahr 2014 in Hamburg mit Projektbegleitung durch EasyCheck
- « Zwischenzeitlich gibt weit über 400 Installation in Skandinavien und ca.120 in Deutschland



Verstehen



Beraten



Vorausschauen



Gestalten

Wissenswertes zur OpenLibrary

Was ist eine OpenLibrary?

- « Es gibt viele Namen: **Selbsttätige Bibliothek, Offene Bibliothek, unbemannte Bibliothek, u.s.w.**
- « Die Lösung erweitert die existierenden **bemannten Öffnungszeiten** und gibt den Lesern **mehr Flexibilität in der Benutzung Ihrer Bibliothek**
- « Typischerweise hat eine **OpenLibrary immer bemannte und unbemannte Öffnungszeiten**
- « **Kurz gefasst: Die OpenLibrary ist ein zusätzlicher Service, der es den Benutzern ermöglicht, die Bibliothek, auch unabhängig von den klassischen Öffnungszeiten intensiv zu nutzen**



Verstehen



Beraten



Vorausschauen



Gestalten

Wissenswertes zur OpenLibrary

Was beinhaltet üblicherweise eine OpenLibrary?

- « Eine technologische Lösung für die Zutrittskontrolle
- « Eine Video-Überwachung
- « Licht-, Lautsprecher, Alarm- und Strom-Anschlussmöglichkeiten
- « Eine Softwarelösung zur Türöffnung, Steuerung von Licht und Lautsprecheranlage, PCs aller Art, bis hin zur Aktivierung/Deaktivierung einer Alarmanlage .
- « Ein Administrationsprogramm, welches dem Personal die Konfiguration des Systems ermöglicht
- « Eine Statistikauswertung



Verstehen



Beraten



Vorausschauen



Gestalten

Komponenten unserer OpenLibrary

Zutrittskontrollterminal

- « Benutzeridentifikation mit integriertem Kartenleser (Barcode, RFID, Magnetkarte etc.)
- « Benutzerauthentifizierung erfolgt über SIP2 oder NCIP-Protokoll mit der Bibliothekssoftware (Gültigkeit, Alter, Nutzergruppe etc.)
- « Optionale Ausführungen:
 - mit oder ohne Display
 - mit oder ohne PinPad
 - mit Standsäule
 - mit Witterungsschutz



Verstehen



Beraten



Vorausschauen



Gestalten

Komponenten unserer OpenLibrary

PC und Relaissteuerung

- « Einfache, netzwerkfähige Lösung, die auch die Nutzung bereits vorhandener PCs ermöglicht
- « Daten bleiben alle lokal, keine Hosting- oder Cloud-Lösung
- « Netzwerkfähige Relaissteuerung, die dezentral untergebracht werden kann - Vorteil bei der Umsetzung
- « Jederzeit erweiterbar
- « Mit oder ohne extra Imageserver für die Bilddaten, abhängig von Haltezeit



Verstehen



Beraten



Vorausschauen



Gestalten

Komponenten unserer OpenLibrary

Videoüberwachung (Kameras)

- « **Sicherheit für die Benutzer**
- « **Schutz vor Diebstahl**
- « **Schutz vor Vandalismus**



Verstehen



Beraten



Vorausschauen



Gestalten

Komponenten unserer OpenLibrary

Musik und Ansagen (Lautsprecher)

- « **Unterschiedliche Informationen für die Benutzer:**
"Wir werden gleich schließen"
- « **Musik für verschiedene Zonen um eine angenehme Atmosphäre zu schaffen**
- « **Die Anbindung einer vorhandenen Lautsprecheranlage ist auch möglich**



Verstehen



Beraten



Vorausschauen

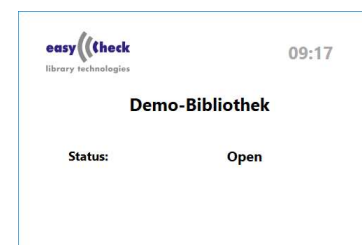
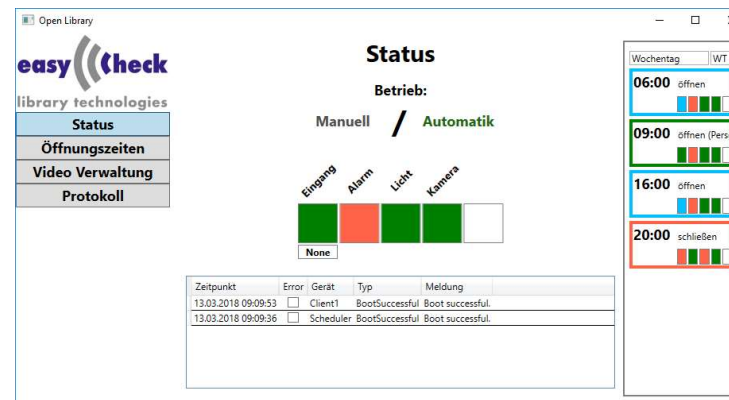


Gestalten

Komponenten unserer OpenLibrary

Software-Steuerung

- « Steuerung aller Komponenten (Alarm, Türen, Licht, Lautsprecher, PCs)
- « Automatisches Öffnen und Schließen der Bibliothek
- « Anbindung ans LMS zur Prüfung der Benutzerdaten
- « Software, Einstellungen, Daten bleiben alle lokal, keine Hosting-Lösung



Verstehen



Beraten



Vorausschauen

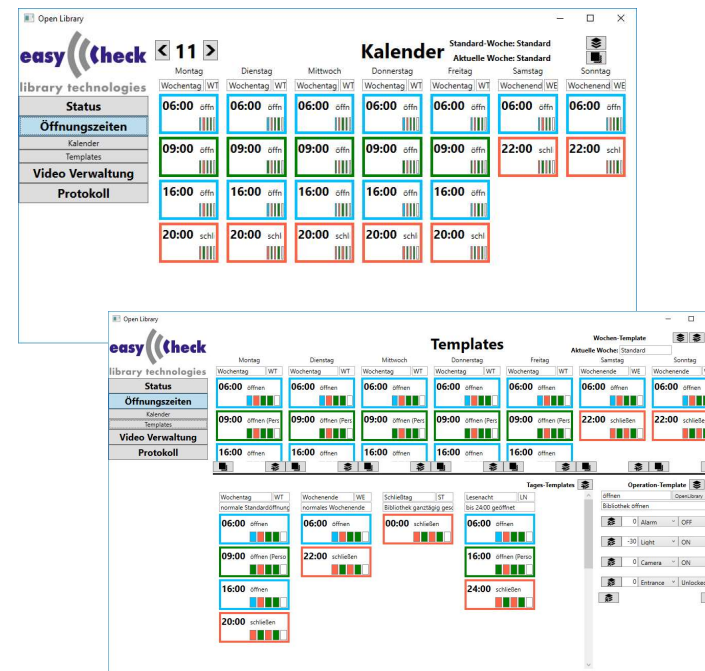


Gestalten

Komponenten unserer OpenLibrary

Software-Administrierung

- « Konfiguriert die OpenLibrary
- « Erstellung aller Abläufe (für Alarme, Türen, Licht, Lautsprecher, PC)
- « Einstellung der Zeiten, Kameras und Ereignis-Logs
- « Vergabe von Rechten auf Benutzerebene (Personal)



Verstehen



Beraten



Vorausschauen



Gestalten

Komponenten unserer OpenLibrary

Software-Überwachung

- « Überwacht die OpenLibrary
- « Liefert Daten aus dem Echtsystem
- « Speichert Kamerabilder nach vorgegebenen Richtlinien
- « Liefert Sicherheit und Einblick in die OpenLibrary (Live-Ansicht)



Verstehen



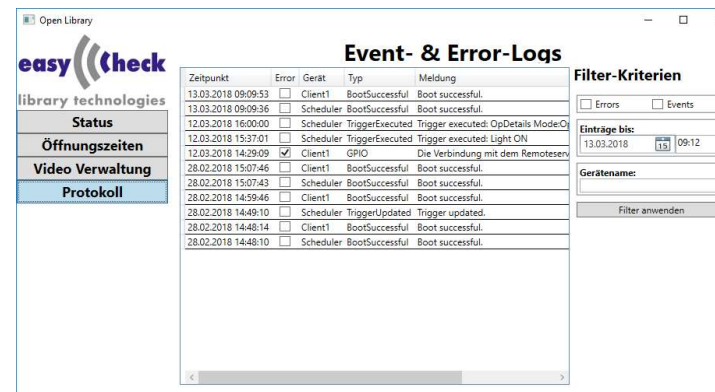
Beraten



Vorausschauen



Gestalten

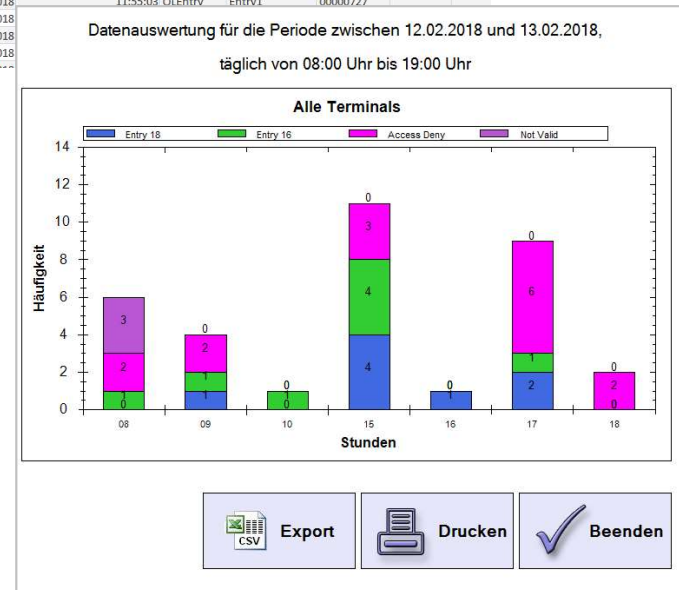


Komponenten unserer OpenLibrary

Statistikauswertung

- «« Holt Statistikdaten aus der OpenLibrary
- «« Benutzung der OpenLibrary nach Wochentag, Uhrzeit, Alter der Nutzer
- «« Stellt Diagramme zur Verfügung

ActionDate	ActionTime	Action	ApplicationNr	Patron	Barcode	Brand
01.02.2018	11:10:30	OLEntry	Entry1	03532640		
01.02.2018	11:03:07	OLEntry	Entry1	444		
01.02.2018	11:03:00	OLEntry	Entry1	444		
01.02.2018	11:03:00	OLEntry	Entry1	44		
30.01.2018	12:28:27	OLEntry	Entry1	0011111111		
30.01.2018	12:28:20	OLEntry	Entry1	118515		
30.01.2018	12:28:14	OLEntry	Entry1	118515		
30.01.2018	12:28:10	OLEntry	Entry1	444		
30.01.2018	12:14:43	OLEntry	Entry1	444		
30.01.2018	12:00:20	OLEntry	Entry1	444		
30.01.2018	12:00:17	OLEntry	Entry1	444		
30.01.2018	12:00:15	OLEntry	Entry1	444		
30.01.2018	11:55:35	OLEntry	Entry1	0011111111		
30.01.2018	11:55:23	OLEntry	Entry1	00002984		
30.01.2018	11:55:20	OLEntry	Entry1	0011111111		
30.01.2018	11:55:13	OLEntry	Entry1	00000123		
30.01.2018	11:55:07	OLEntry	Entry1	03532640		
30.01.2018	11:55:03	OLEntry	Entry1	00000727		



Verstehen



Beraten



Vorausschauen



Gestalten

Umsetzung in der Praxis

Sind meine Räumlichkeiten vorbereitet?

- « **Die Tür muss immer selbst schließen und von innen immer geöffnet werden können**
- « **Was passiert mit der Kasse?**
- « **Bleiben alle Medien zugänglich?**
- « **Müssen das Thekenmöbel oder die OPAC-Plätze verändert werden?**
- « **Was passiert mit dem Telefon?**
- « **Toiletten ja/nein?**
- « **Was ist mit den Fenstern?**



Verstehen



Beraten



Vorausschauen



Gestalten

Umsetzung in der Praxis

Auf was man noch achten sollte?

- « **Abstimmung mit weiteren Handwerkern**
 - Türfirma
 - Elektriker
 - Sicherheitsfirma

- « **Einbeziehung der IT-Abteilung**

- « **Frühzeitige Einbeziehung des Personalrats**

- « **Abklärungen zum Thema Datenschutz**



Verstehen



Beraten



Vorausschauen



Gestalten

Gründe für die OpenLibrary

Warum offene Bibliothek werden?

« Offene Bibliotheken ermöglichen die volle Nutzung ihrer Einrichtung und ihrer Serviceangebote, dazu gehören:

- Nutzung von Computern, Internetzugang
- Abholung von Vormerkungen
- Ausleihe / Rückgabe von Medien
- Lesen von Zeitungen und Zeitschriften
- Nutzung zur Gruppenarbeit
- Nutzung als Lernort
- Nutzung zur Pflege sozialer Kontakt

« Die Leser bekommen eine größere Flexibilität in der Benutzung der Bibliothek.



Verstehen



Beraten



Vorausschauen

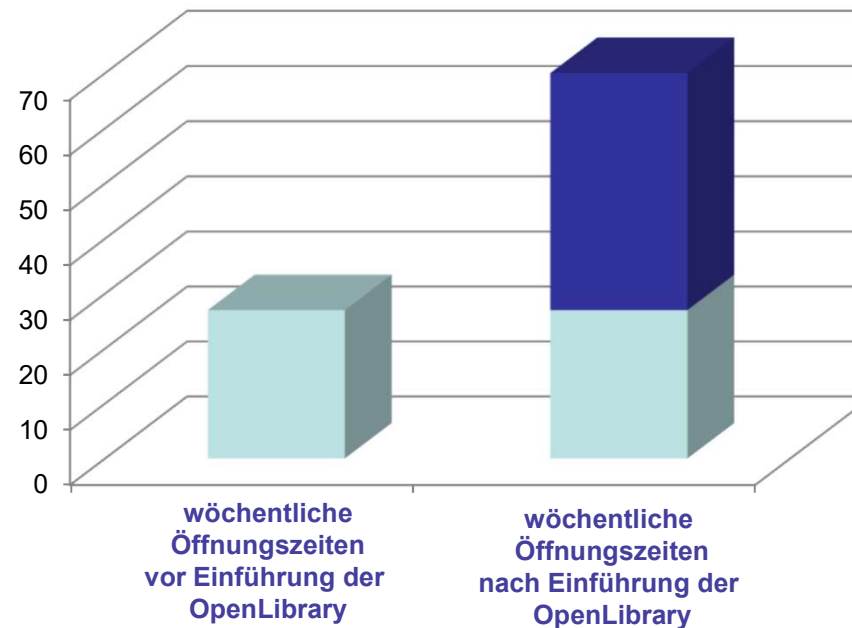


Gestalten

Gründe für die Open Library

Die Erfolge einer Open Library

- « Öffnungszeiten der Einrichtungen werden deutlich erhöht
- « Statistiken zeigen eine gestiegene Anzahl von Besuchern und Ausleihen, bedingt durch die längeren Öffnungszeiten



Verstehen



Beraten



Vorausschauen



Gestalten

Gründe für die Open Library

Ratschläge aus anderen Bibliotheken

- « **Machen Sie Ihre OpenLibrary attraktiv und einladend für die Nutzer, mit entsprechenden Sitzmöbeln, Spielzeug für Kinder, Kaffeeautomat u.s.w.**
- « **Nur ganz wenige Fälle von Vandalismus sind bisher bekannt. Die meisten behandeln “ihre” Bibliothek pfleglich.**
- « **Die OpenLibrary sollte immer ein Zusatzangebot zu den normalen Öffnungszeiten sein. Statistiken zeigen, dass es immer noch eine große Anzahl an Besuchern während der bemannten Öffnung gibt und daher der Bedarf an Beratung und Services bleibt.**



Verstehen



Beraten



Vorausschauen



Gestalten

Vielen Dank !



Verstehen



Beraten



Vorausschauen



Gestalten